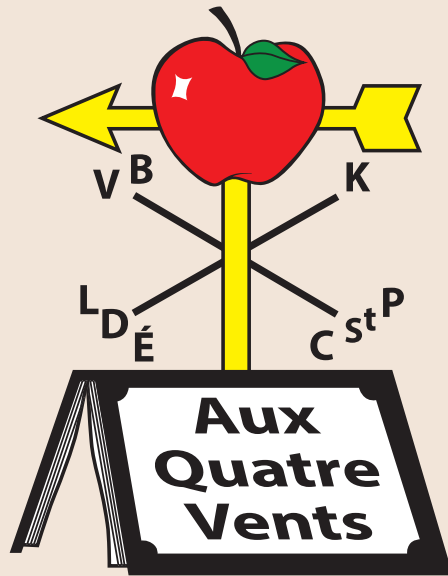


# PROJET ÉDUCATIF



 Commission scolaire  
**Pierre-Neveu**

Entrée en vigueur 1<sup>er</sup> juillet 2019



Enjeux



Orientations



Objectifs







# PROJET ÉDUCATIF









# Préambule

Nous, membres du personnel et de la direction de l'École aux Quatre Vents, sommes très fiers de vous présenter notre projet éducatif 2019-2022. Ce dernier découle d'une démarche collaborative entre les différents acteurs de l'école : enseignants, orthopédagogues, secrétaire d'école, éducatrice en service de garde, présidente du conseil d'établissement et direction. Vous y retrouverez spécifiquement les valeurs qui orientent nos actions, le contexte dans lequel évoluent les élèves de notre école, les principaux enjeux qui nous touchent ainsi que les orientations et les objectifs qui seront poursuivis, notamment en lecture.

L'équipe-école est fière de travailler activement à la réussite de tous les élèves. Le projet éducatif ainsi que le plan d'action, dans lequel seront présentées les différentes pratiques d'enseignement et d'évaluation privilégiées, guideront nos interventions pour les années à venir afin d'être efficaces et ainsi répondre aux différents besoins des élèves.





# But du projet éducatif

L'École aux Quatre Vents définit, dans son projet éducatif, les orientations, les objectifs et les cibles à atteindre en vue de soutenir la réussite éducative de ses élèves.

## Encadrements légaux

Certains aspects de la démarche d'élaboration du projet éducatif découlent de dispositions stipulées dans la Loi sur l'instruction publique (LIP). Les éléments prescrits sont les suivants :

- Les modalités d'élaboration, le contenu, l'échéancier des travaux, la transmission, la diffusion et l'évaluation du projet éducatif des établissements d'enseignement.

*(LIP, articles 37, 37.1, 74 et 75 pour les écoles et articles 97, 97.1, 97.2 et 109.1 pour les centres)*

- La cohérence entre les orientations et les objectifs établis dans le projet éducatif avec ceux du plan d'engagement vers la réussite.

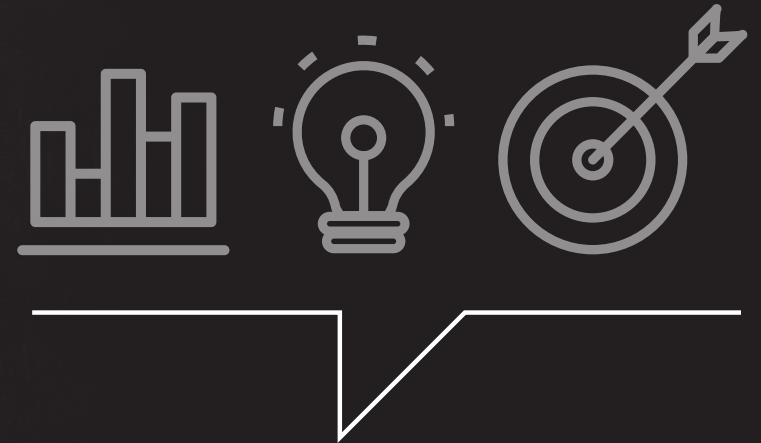
*(LIP, article 209.2)*

- Les modalités visant la coordination de la démarche de planification stratégique entre les établissements d'enseignement, la commission scolaire et le Ministère.

*(LIP, articles 209.2 et 459.3)*

La démarche de planification stratégique fait référence au plan stratégique du ministère de l'Éducation et de l'Enseignement supérieur (MEES), au plan d'engagement vers la réussite de la Commission scolaire Pierre-Neveu et au projet éducatif de l'École aux Quatre Vents.





## Mission

Conformément à l'article 207.1 de la Loi sur l'instruction publique, la Commission scolaire Pierre-Neveu ainsi que l'École aux Quatre Vents ont pour mission :

- D'organiser les services éducatifs au bénéfice des personnes relevant de leur compétence et de s'assurer de leur qualité.
- De veiller à la réussite des élèves en vue de l'atteinte d'un plus haut niveau de scolarisation et de qualification de la population.
- De promouvoir et de valoriser l'éducation publique sur son territoire.
- De contribuer, dans la mesure prévue par la Loi, au développement social, culturel et économique de sa région.

## Vision

La réussite de tous passe par le respect des besoins des élèves.



# VALEURS





# Contexte dans lequel évolue l'école : Environnement externe



**LE RESPECT** : C'est considérer, estimer chaque personne avec égalité et équité. C'est aussi prendre soin du matériel et de l'environnement mis à sa disposition..

**L'ENGAGEMENT** : Se manifeste par la collaboration avec et entre le personnel, les élèves et les parents à s'impliquer et persévérer rigoureusement vers la réussite éducative.

L'École aux Quatre Vents est composée de cinq (5) bâtisses et regroupe une clientèle du préscolaire à la 6<sup>e</sup> année du primaire. L'École aux Quatre Vents a un Indice de milieu socio-économique (IMSE) de 9 et bénéficie ainsi d'aide financière.

Un service de garde est offert pour les cinq (5) écoles dans trois (3) de nos bâtisses.

On retrouve dans nos écoles des espaces nécessaires à l'enseignement et des infrastructures majoritairement rénovées.

Nous retrouvons des infrastructures municipales intéressantes près de nos bâtiments.

L'École aux Quatre Vents a le privilège de pouvoir compter sur des partenaires importants. Ces fiers partenaires nous permettent de bonifier nos offres de sorties éducatives, de tenir des activités sportives sécuritaires à l'extérieur de nos écoles, etc. Par exemple, les municipalités de Lac-des-Écorces, Kiamika et Chute-St-Philippe donnent accès à la bibliothèque municipale, partagent leurs infrastructures extérieures pour la tenue d'activités municipales, sportives et familiales en plus de la tenue d'un camp de jour à l'école Saint-François.

Le Club Optimiste de Val-Barrette est, pour sa part, un partenaire dans la réussite de nos

élèves (contribution financière, soirée Méritas et autres activités).

Le Service de sécurité incendie de Rivière Kiamika sécurise la traditionnelle course annuelle du père Noël et autres activités. Quant à la Caisse Desjardins du Cœur des Hautes-Laurentides, elle offre une contribution financière à nos écoles en échange de travaux printaniers. Le Club Richelieu tient une dictée auprès des élèves de 6<sup>e</sup> année et octroie par cette occasion un don de livres.

# Contexte dans lequel évolue l'école : Environnement interne

L'École totalise 59 membres du personnel et près de 290 élèves fréquentent notre établissement. Le nombre devrait se maintenir pour la prochaine année scolaire.

Selon l'Enquête québécoise sur le développement des enfants à la Maternelle (EQDEM), notre commission scolaire est vulnérable dans au moins un domaine sur cinq (5). L'Enquête révèle que l'École aux Quatre Vents est vulnérable dans les sphères de la compétence sociale et de la maturité affective.

Les enfants sont généralement présents à l'école et participent activement en classe.

Près du quart de la clientèle a un plan d'intervention actif.

La relation entre les élèves est majoritairement bonne et nous retrouvons peu de gestes réels d'intimidation.

L'équipe du personnel enseignant est stable et possède majoritairement plus de 5 ans d'expérience. Les enseignants sont également engagés dans la formation continue.

Stabilité du service à l'élève (soutien et orthopédagogie).

La collaboration avec la famille demeure un aspect à travailler dans notre climat organisationnel.

*Moyenne des trois (3) dernières années pour le taux de réussite en lecture*

*Épreuve obligatoire CS : au 1<sup>er</sup> cycle : 94 %*

*La cible CS étant de 80 %*

*Épreuve obligatoire MEES : 2<sup>e</sup> cycle : 83 %*

*Aucune cible CS ou MEES*

*Épreuve obligatoire MEES : 3<sup>e</sup> cycle : 80 %*

*La cible CS étant de 68 %*



$$2 + 2 = \square$$

## Moyenne des trois (3) dernières années pour le taux de réussite en écriture

### Climat scolaire

Épreuve obligatoire CS : 1<sup>er</sup> cycle : 80 %

Aucune cible CS ou MEES

Épreuve obligatoire MEES : 2<sup>e</sup> cycle : 85 %

La cible CS étant 88 %

Épreuve obligatoire MEES : 3<sup>e</sup> cycle : 90 %

Aucune cible CS ou MEES

Le Profileur de comportement utilisé dans nos écoles (outil de consignation des gestes de violence verbale et physique) nous indique :

- des difficultés au niveau de l'utilisation d'un langage vulgaire, particulièrement auprès des élèves du 2<sup>e</sup> et du 3<sup>e</sup> cycle;
- des gestes de violence physique par exemple des coups de poing, des jambettes, etc., particulièrement auprès de nos jeunes élèves.

# Forces et vulnérabilités :



## Forces

Les élèves ont de bons résultats aux épreuves de lecture de fin de 1<sup>er</sup> et 2<sup>e</sup> cycle particulièrement dans les textes courants.

Les élèves se connaissent et grandissent ensemble dans de petits milieux durant tout le primaire.

La mobilisation et la participation active de l'équipe de la maternelle et du 1<sup>er</sup> cycle dans la communauté d'apprentissage professionnelle (CAP).

L'intérêt de l'équipe du 3<sup>e</sup> cycle à s'engager dans une démarche réflexive quant aux vulnérabilités de nos élèves.

## Vulnérabilités

### En lecture :

Les élèves ont de plus en plus de difficulté dans les textes littéraires aux épreuves de fin de cycle principalement avec le jugement critique et la justification des réactions.

- ✗ Les garçons du 1<sup>er</sup> cycle éprouvent des difficultés avec les textes littéraires.
- ✗ Les garçons et les filles du 2<sup>e</sup> cycle éprouvent des difficultés avec les textes littéraires.
- ✗ Les garçons du 3<sup>e</sup> cycle éprouvent des difficultés avec les textes littéraires et courants.

### En écriture :

- ✗ Les garçons du 1<sup>er</sup> cycle éprouvent des difficultés en orthographe.
- ✗ Les garçons du 3<sup>e</sup> cycle éprouvent des difficultés en syntaxe et orthographe.







**Climat scolaire :**

✘ Les élèves plus jeunes ont tendance à avoir des comportements gestuels inappropriés.

✘ Les élèves plus vieux utilisent un langage inapproprié tout autant en classe qu'à l'extérieur de la classe.

# ENJEUX, ORIENTATIONS ET OBJECTIFS



**Enjeu :** Réussite en français



**Orientation :** Améliorer le taux de réussite en lecture et en écriture.



**Objectif 1 :** Améliorer le taux de réussite aux épreuves obligatoires en lecture de tous les garçons, particulièrement lors des textes littéraires et courants, d'ici 2022.

**Objectif 2 :** Améliorer le taux de réussite aux épreuves obligatoires en écriture pour tous les élèves, particulièrement au niveau de la syntaxe et de l'orthographe, d'ici 2022.



**Enjeu :** Milieu favorisant le sentiment de sécurité et le mieux-être



**Orientation :** Augmenter les comportements positifs.



**Objectif 3 :** Augmenter les comportements positifs en établissant un climat calme en classe afin d'optimiser le temps destiné aux apprentissages pour tous les élèves, d'ici 2022.



**Enjeu :** Culture de collaboration



**Orientation :** Favoriser une culture de collaboration en communauté d'apprentissage professionnelle.

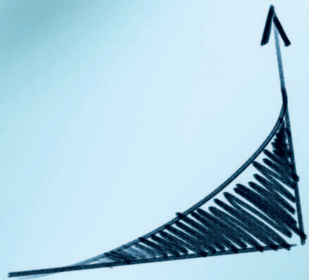
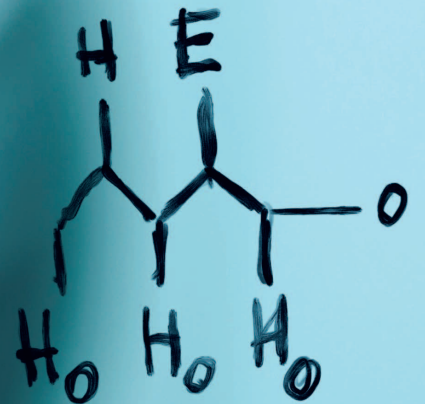


**Objectif 4 :** Favoriser un temps de concertation entre tous les enseignants afin de favoriser une culture de collaboration et d'améliorer les pratiques pédagogiques et évaluatives efficaces, d'ici 2022.





$$\frac{X^3 + En^2}{3 \times Nd}$$







PROJET ÉDUCATIF